

Sposoby na ciepłą wodę: podgrzewacze, wymienniki, bufory

Jak wybrać podgrzewacz, który będzie nam służył przez długie lata? Decydując się na urządzenie z oferty firmy TERMICA – producenta na rynku od 1985 r. – wybieramy wysoką jakość: wykonywane w Polsce zbiorniki ze stali nierdzewnej.

Wymienniki z węzownicą. Energia z kotła c.o.

W sezonie grzewczym to jedno z najczęstszych rozwiązań. Woda w wymienniku c.w.u. jest podgrzewana przez wodę kotłową, przepływającą przez węzownicę. Wymienniki z węzownicą mogą mieć przyłącza z boku zbiornika lub w górnej dennicy, te ostatnie przeznaczone są do współpracy z kotłami wiszącymi. Jeżeli oprócz kotła chcielibyśmy wykorzystać drugie źródło ciepła rozwiązaniem są wymienniki z dwiema węzownicami. Chcąc podgrzewać wodę poza sezonem grzewczym należy dobrać grzałkę odpowiednią do zbiorników ze stali nierdzewnej. Wszystkie wymienniki TERMICA wyposażone są w mufę pozwalającą na montaż grzałki.



Energia ze słońca: kolektory słoneczne i fotowoltaika

Kolektory słoneczne mają już w naszym kraju ugruntowaną pozycję, a w ostatnich latach dołączyły do nich prostsze układy fotowoltaiczne. TERMICA ma w ofercie wymienniki z dwiema węzownicami (do kolektorów słonecznych) oraz zasobniki z kilkoma mufami na grzałki (do paneli fotowoltaicznych). Jedną z ich zalet jest brak konieczności okresowej wymiany anody ochronnej.

Wymienniki i bufory do pomp ciepła

Pompy ciepła bardzo zyskały w ostatnich latach na popularności. To niedrogi w eksploatacji, a przy tym niezależny od warunków



pogodowych, sposób na ciepłą wodę. TERMICA ma w ofercie wymienniki z jedną lub dwiema węzownicami do współpracy z pompami ciepła oraz przeznaczone do tego bufory.

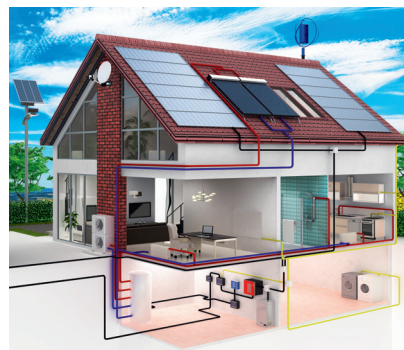
Podgrzewacze gazowe

Nadal popularne jest grzanie wody gazem ziemnym – to rozwiązanie ekologiczne i bezobsługowe. W podgrzewaczach tego typu (tzw. bojlerach) woda jest ogrzewana bezpośrednio przez palnik gazowy. Są proste w obsłudze i bezpieczne w eksploatacji (posiadają znak CE). Model PSW to podgrzewacz gazowy z dodatkową węzownicą. Poza sezonem grzewczym woda podgrzewana jest przez palnik gazowy, natomiast w okresie zimowym – przez kocioł c.o. (np. na paliwo stałe).

Układy hybrydowe

To rozwiązanie polegające na wykorzystaniu dwóch różnych źródeł ciepła, może to być połączenie źródła odnawialnego z tradycyjnym kotłem np. gazowym, może to być również wykorzystanie dwóch źródeł odnawialnych, np. pompy ciepła i kolektora słonecznego. Takie instalacje pozwalają zoptymalizować produkcję ciepła w różnych warunkach pogodowych, skutecznie pokrywają większe zapotrzebowanie na

energię i eliminują brak ciepła w wyniku awarii jednego źródła. TERMICA produkuje zbiorniki dedykowane do obu powyższych rozwiązań hybrydowych.



TERMICA – prawie 40 lat doświadczenia

TERMICA jest polską spółką rodzinną. W 2023 roku firma obchodzi 38-lecie swojej działalności produkcyjnej. Stawiając na wysoką jakość specjalizuje się w stali nierdzewnej, co gwarantuje ochronę przed korozją i zapewnia długoletnią eksploatację. Takie zbiorniki nie wymagają stosowania anody ochronnej. Wieloletnia gwarancja nie jest obciążona dodatkowymi wymogami, jak płatne przeglądy. TERMICA stosuje do produkcji zbiorników atestowane stale nierdzewne renomowanych producentów. Stal cięta jest laserowo i spawana na zrobotyzowanych stanowiskach. Wymienniki i zasobniki posiadają atest Państwowego Zakładu Higieny. TERMICA wdrożyła system zarządzania jakością zgodny z normą PN-EN ISO 9001.



podgrzewacze wody • zbiorniki ze stali nierdzewnej



TERMICA spółka jawna
ul. Oleśnicka 32 b
33-200 Dąbrowa Tarnowska
tel. 14 642 28 95
faks 14 644 11 33
www.termica.pl
biuro@termica.pl